

影響睡眠呼吸中止症病患長期治療意願的因素

陳玉芬¹、曾敬雯²、沈秀芬³、賴天慧⁴

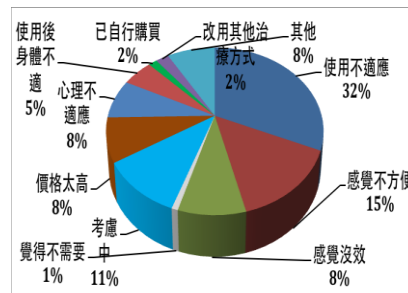
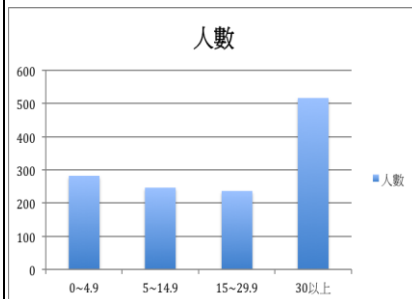
桃園長庚醫院

研究背景與目的： 阻塞性睡眠呼吸中止症（Obstructive sleep apnea syndrome, OSAS）病人在睡眠時發生出現上呼吸道阻塞，陽壓呼吸器（continuous positive airway pressure, CPAP）是標準治療的方法，多數患者需要終身治療。本研究旨在了解 OSAS 個案居家使用 CPAP 相關的因素，進一步協助個案更能長期接受 CPAP 的使用。

研究方法： 本研究收集 104 年因要確診 OSAS 而第一次接受多頻道睡眠記錄（Polysomnography, PSG）之 20~60 歲男性病人，共有 1284 名個案，並且依個案呼吸障礙指數(apnea-hypopnea index, AHI)分析疾病嚴重度及個案治療狀況。

結果： 研究結果顯示 AHI：0-4.9/hr 共 284 人（22%）；AHI：5-14.9/hr 共 247 人（19%）；AHI：15-29.9/hr 共 236 人(18%)；AHI:30/hr 以上共 517 人（40%）(圖一)。

選擇 CPAP 治療的個案 AHI：0-4.9/hr 共 3 人（1%）；AHI：5-14.9/hr 共 3 人（1%）；AHI：15-29.9/hr 共 19 人(8%)；AHI:30 以上共 169 人（31%）；總共接受 CPAP 治療個案：187 人。針對未繼續治療病人，詢問未治療原因，結果如圖二。



結論： 本研究發現 20-60 歲男性重度 OSAS 個案佔 40%，但願意長期使用 CPAP 的病患僅佔 31%。有過半數病患不願意接受長期 CPAP 治療，最常見前三種原因：1.使用不適應包括面罩舒適度及喉嚨乾燥問題 2.儀器外出攜帶不方便 3.儀器價錢昂貴（圖二）。雖然門診已經有專業衛教人員及個案管理師進行輔導管理，但民眾對疾病仍不瞭解。建議社福相關單位提供適當輔具補助經費，並且提供疾病宣導以增加病患就診率及治療率，藉以提高個案在家使用 CPAP 的意願，提高 OSAS 病人長期使用 CPAP 治療比例，可幫助更多病人減少併發症的發生！

中文題目：影響睡眠呼吸中止症病患長期治療意願的因素

作者：陳玉芬¹、曾敬雯²、沈秀芬³、賴天慧⁴

服務單位：桃園長庚醫院睡眠中心